



J'AI CHOISI L'INDÉPENDANCE



En réseau avec labelvie, je suis mon propre patron !

LES MILLENNIALS CHANGERONT PLUS DE 20 FOIS DE JOB DANS UNE VIE, PAR CHOIX & PAR QUÊTE DE SENS ET DE LIBERTÉ.

En dix ans, le nombre de travailleurs indépendants a augmenté de plus de 1 million en France, et **ils sont aujourd'hui plus de 3,6 millions.**

LE DIGITAL TRANSFORME TOUS LES MÉTIERS ET TOUS LES ESPOIRS D'INDÉPENDANCE : INTRAPRENEURIAT, TÉLÉTRAVAIL, RESEAUTAGE, FREELANCING, AUTOENTREPRENARIAT A TOUT VA, DEVIENNENT LE NOUVEAU GRAAL POUR 1 FRANÇAIS SUR 3. IL EST TEMPS DE LES RASSEMBLER... BIENVENUE DANS L'ÈRE DES RESEAUX !

Bienvenue dans le monde d'après, le monde de l'indépendance professionnelle sous toutes ses formes et pas uniquement celui du freelancing. Avec aujourd'hui plus de 3,6 millions d'indépendants [dont un million de freelances], la France a un temps d'avance sur cette croissance exponentielle, mais un sacré train de retard sur les mesures de protection de ces indépendants. Protection sociale, chômage, retraite, logement et crédit bancaire, parentalité : tout y passe. Ce qu'il faut retenir : la protection des travailleurs indépendants n'est pas à la hauteur de leurs ambitions.

Pire encore, ce manque de protection les met en danger, surtout durant la période de crise sanitaire et économique que nous vivons à l'heure actuelle. Heureusement il existe **le portage salarial** un outil extraordinaire de souplesse et de sécurité pour exercer à son compte.

Mais le statut et la protection sociale ne sont qu'une partie du défi, puisqu'il faut surtout apprendre à entreprendre: se forger une belle offre de service ou un talent à exercer, fixer ses prix, prospecter, trouver des clients, exécuter ou vendre, gérer son temps, rompre l'isolement, et, pourquoi pas casser son plafond de verre et voir plus grand...

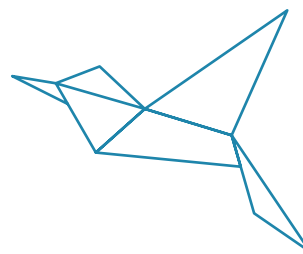
Ainsi, partout sur les réseaux sociaux et dans les coworking notamment des groupes dédiés à la solidarité entre indépendants et freelances émergent : Ils s'organisent de plus en plus entre eux, en s'écoutant lorsqu'ils rencontrent des problématiques et en se donnant des conseils. Des collectifs d'indépendants avec des modèles différents commencent aussi à émerger à la façon de Labelvie : en se rassemblant et en la jouant collectif, les indépendants sont de plus en plus puissants via des outils digitaux tels que des logiciels de comptabilité ,de gestion, de visibilité, pour se faciliter la vie, les formules de portage pour le confort social et/ou les formules **de mandataire** pour exploiter les outils mais en restant statutairement à son propre compte cette fois-ci...

où en jonglant avec les deux statuts mais en profitant de l'intégralité des outils et soutien de plus en plus proches d'une authentique franchise multi-activités !

CROYEZ-LE OU NON, CE N'EST QU'UN DÉBUT...

Il va sans dire qu'avec de bons outils, du soutien, et pour celles et ceux qui en veulent, une protection sociale digne de ce nom les indépendants ont de beaux jours devant eux. Si l'on pousse la logique encore un peu plus il ne manque plus que que l'opportunité de passer à «gagner sa vie avec son temps horaire», à devenir un authentique entrepreneur, en activant un effet de levier pour se démultiplier. Qu'importe le métier, qu'importe l'activité, si vous fédérez d'autres indépendants avec la volonté de les aider à devenir libres et indépendants tout en leur enseignant à le faire à leur tour, alors vous changez de dimension. Cette notion d'effet de levier, où l'on comprend un jour que 0,1% des efforts de chacun sont infiniment plus efficaces que 110% des efforts individuels, est au coeur de notre mission. Voilà donc notre nouveau monde, des statuts, des soutiens, des effets de levier avec une authentique bienveillance pour cette prodigieuse idée que de prendre simplement, avec humilité et travail sur soi , sa vie en main.

Pascal BLENNER



HISTORIQUE LABELVIE

1999

CRÉATION DE BLENNER STRATEGIES

Fort d'une «succes story» dans la création d'un réseau de 3000 coiffeuses à domicile hébergées, **Philippe Bosc s'associe à Pascal Blenner pour dupliquer le concept à d'autres catégories d'indépendants.**

2001

PREMIER TROPHÉE ESPOIR DE L'ÉCONOMIE

L'entreprise est récompensée **pour l'originalité de son concept qui fédère divers freelances** sous une formule de salariat indépendant.

2005

TROPHÉE GAZELLE DE LA CROISSANCE FRANÇAISE

2007
2014

TROPHÉE DÉVELOPPEMENT DE LABELVIE

Holding détentrice des déclinaisons
750 activités portées :

Consultants

Freelancers

Agents commerciaux

Négociateurs immobilier

Services aux particuliers...

2020

RÉSEAU D'ENTREPRENEURS

De par son expérience dans l'animation de réseaux, LABELVIE teste les premiers soutiens et émulations à la façon d'une franchise.

Développement de solutions online et leadership terrain.
Depuis 1998 :

7000 membres fédérés

80 000 000€ chiffre d'affaires

2022

CHANGEMENT DU BUSINESS MODEL

LABELVie devient le premier réseau d'indépendants en franchising, marketing multi-niveaux à vocation européenne.

Les indépendants peuvent nous rejoindre en exploitant l'enseigne sous 2 statuts :

mandataire indépendant ou en portage salarial.

VOS AVANTAGES

CRÉER SA PROPRE ACTIVITÉ

EN DÉVELOPPANT SON FONDS DE COMMERCE À VISÉE INTERNATIONALE.

LES PRINCIPES FONDATEURS



Vous prospectez, négociez et intervenez auprès de vos clients pro ou particuliers.



Nous gérons l'administratif, le social et développons le commercial. Vous exercez avec nous en portage.



Développez votre organisation de fédérés tous métiers avec notre marketing de réseau.



Avec LABELVIE, vous conservez les AVANTAGES de l'indépendant **tout en GAGNANT en AUTONOMIE, et en OPPORTUNITES.**

TOUT INCLUS

EN QUALITE DE MANDATAIRE OU EN PORTAGE VOUS EXPLOITEZ LES OUTILS DE L'ENSEIGNE.

GESTION DES FRAIS

SI PORTAGE SALARIAL



Prises en charge des frais pro
jusqu'à 30 % sur chiffre d'affaires.

COUVERTURE SOCIALE

SI PORTAGE SALARIAL



C'est la sécurité sociale à 90% (unique en France), prévoyance, mutuelle, retraite et assurance chômage et des fiches de paie (prises en compte par Pôle Emploi, les banques et les bailleurs).

EXTRANET GESTION COMPTABLE



Extranet 24h/24, gestion, facturation, frais, contrats... Vivez libre et travaillez de n'importe où dans le monde.

TOUT INCLUS

OPPORTUNITÉ RÉSEAU



Unique en France : dispositif de marketing de réseau rétribuant sur 5 rangs en profondeur.

TOUT INCLUS

EXPLOITATION DE LA MARQUE



Facturation, siret, logo, marque, signes de ralliement, outils visibilité et prospection, réseau.

TOUT INCLUS

GESTION SOCIALE

SI PORTAGE SALARIAL



- Etablissements des déclarations préalables (DUE) et des contrats de portage
 - Versement des rémunérations.
 - Affiliation prévoyance complémentaire.
 - Mutuelle complémentaire santé
 - Déclarations fiscales, sociales et URSSAF
- Contrôle de solidité financière de vos entreprises clientes
 - Assurance Responsabilité Civile Professionnelle AXA
 - Garantie financière des salaires AXA

SOUTIEN, ASSISTANCE ET VEILLE CONSEILS



Aide à la négociation : Définition des tarifs, conditions de facturation, aide à la rédaction de propositions commerciales, relecture de contrats de prestation. Etablissement et gestion des contrats commerciaux en lien avec vos entreprises clientes.

Facturation : Emissions des factures, suivis des règlements, relances, mise en demeure / contentieux si nécessaire.

TOUT INCLUS

DÉTAIL DE L'OFFRE

Label Vie

Chaque mois, votre part de commission sur chiffre d'affaires HT [80% à 93%] est soit payée en honoraires d'indépendant , soit transformée en rémunération nette en portage.

STATUT PORTAGE SALARIAL



- Sécurité sociale à 90%
- Retraite
- Mutuelle
- Chômage/maladie
- RC pro
- Formations
- Fiches de paie sur C.A HT

ZÉRO GESTION



Gestion administrative, mise à disposition de la facturation client, contrats de prestations, charges obligatoires etc... vous êtes libre de focaliser uniquement sur votre développement.

TOUT INCLUS

PILOTAGE EN LIGNE



Espace sécurisé 24/24 pour réaliser et exploiter les contrats types, vos factures, devis, frais, etc. et vos états pour salaires.

TOUT INCLUS

FRAIS PRO



Comme un indépendant au réel nous vous remboursons l'intégralité de vos frais professionnels, achats informatiques, téléphonie, etc.

MINDSET



Coaching, formations, évènements, séminaires, groupes privés, bonus, online et présentiel.

TOUT INCLUS

ÉCOSYSTÈME



Sous-traitance, collaborations, partenariats, importation d'affaires, émulations entre membres du réseau labelvie.

TOUT INCLUS

LIBERTÉ TOTALE



Sans avoir à créer de structure juridique, libéré des contraintes administratives et comptables, vous exercez quand vous le voulez, avec qui vous le voulez, à vos tarifs et conditions.

TOUT INCLUS

MARKETING DE RÉSEAU



Culture entrepreneuriale et opportunité de développement réseau par plan rétribution en multiniveaux.

TOUT INCLUS

MEILLEURE RÉMUNERATION



Avec le lissage de votre chiffre d'affaires et les diverses indemnités, opportunités, optimisations fiscales, vous gagnez plus !

TOUT INCLUS



DIGITALISER ET FAVORISER LA COLLABORATION ENTRE INDÉPENDANTS AVEC UN PARTENAIRE INNOVANT, DITES “OUIBOSS” !

Les indépendants et petites entreprises n'ont pas besoin d'être propriétaires de leur site web. **Ils ont besoin d'une solution simple et efficace pour trouver des clients en ligne et travailler ensemble.**

GESTION, FACTURATION ONLINE UN OUTIL POUR ÊTRE LIBRE DE TRAVAILLER PARTOUT

Gérer toute votre activité grâce à notre application. Factures, devis, frais, paie, tableau de bord, sous-traitance...



MARKETING DE RÉSEAU ENSEMBLE, NOUS CRÉONS L'INDÉPENDANCE DU MONDE D'APRÈS.

Développer un réseau tous métiers ET/OU sous-traiter, collaborer, partager...



NOS VALEURS

SEUL ON VA PLUS VITE

ENSEMBLE
ON VA PLUS LOIN

Label Vie
DES INDÉPENDANTS...

THE SKY IS
THE LIMIT



VOUS

LABELVIE EST UN PARTENAIRE POUR APPRENDRE À ENTREPRENDRE ET RÉUSSIR DURABLEMENT EN INDÉPENDANT

Nous avons une seule mission : responsabiliser les candidats à l'indépendance pour développer l'activité de leur choix en cultivant une attitude d'entrepreneur, jusqu'au succès et au style de vie espéré.

LABELVIE EST UNE ÉCOLE DE LA VIE

Apprendre à devenir entrepreneur durablement est plus important que la nature de nos activités d'aujourd'hui. Ensemble devenons "un coach collectif" avec notre modèle comme effet de levier d'éducation et d'opportunité financière.

LE VIEUX MONDE DE L'EMPLOI FAIT PLACE A L'ÈRE ENTREPRENEURIALE

L'esprit d'entreprise est à présent plus vital que les diplômes : s'auto-éduquer entre entrepreneurs quelles que soient nos activités est un pilier de notre culture et une opportunité qui forge les caractères et fait émerger du sens et des buts.

FAIRE LA FÊTE EST UNE AFFAIRE SÉRIEUSE

Avoir LABELvie est un état d'esprit, une culture et des valeurs communes. Nous faisons les choses sérieusement sans nous prendre au sérieux, libre de hiérarchie, d'élitisme, de conflits et jeux d'égo. L'entraide et la bienveillance sont au coeur de tout.

PARTAGE

Nous croyons au partage des compétences & connaissances, pour bâtir tous ensemble notre succès.

RÉSILIENCE

Nous savons que la discipline, la détermination et le courage contribuent à la chance.

JOIE

L'écosystème a besoin de plaisir, d'espoir, de reconnaissance. Amusons nous !

Vous n'avez personnellement parrainé que les 3 premiers mais vous êtes rémunéré sur le chiffre d'affaires des 363 membres de votre réseau !

Vous parrainez 3 personnes

3

Vous les aidez chacune à parrainer 3 personnes

9

Vous leur enseignez à chacune à parrainer 3 personnes

27

Vous leur enseignez à enseigner à chacune à parrainer 3 personnes

81

Vous les aidez à enseigner à chacune à parrainer 3 personnes

243

Vous n'avez personnellement parrainé que les 5 premiers mais vous êtes rémunéré sur le C.A des 3905 membres de votre réseau !

Vous parrainez 5 personnes

5

Vous les aidez chacune à parrainer 5 personnes

25

Vous leur enseignez à chacune à parrainer 5 personnes

125

Vous leur enseignez à enseigner à chacune à parrainer 5 personnes

625

Vous les aidez à enseigner à chacune à parrainer 5 personnes

3125

ENGAGEMENT

C'est par l'exemple, la bienveillance et l'encouragement que chacun devient un leader naturel épanoui.

LIBERTÉ

C'est notre quête ultime, prendre nos vies en main, réaliser nos rêves en y travaillant avec ferveur.

WHY

Le « pourquoi » nous faisons les choses est infiniment plus puissant que le « comment »

LA RENCONTRE DE L'INDÉPENDANCE, DU DIGITAL ET DU MARKETING DE RÉSEAU

LE STATUTS DES MEMBRES



L'indépendant LABELvie a le choix entre **le statut de portage salarial ou celui de mandataire indépendant.**



Il trouve, puis exécute ses missions, prestations, ventes, clients **en facturant avec le siret LABELvie.**



En tant que réseau, LABELvie possède **toutes les garanties, assurances, RC pro et habilitations requises** à la pratique des 750 activités de sa communauté d'indépendants.



Le réseau LABELvie fonctionne sur le concept de **réseau dématérialisé avec un siège social unique.** Préalablement formés, les membres LABELvie disposent **du soutien du siège social et de toutes les ressources nécessaires.**



Les membres les plus qualifiés deviennent **animateurs/développeurs du réseau** en parrainant au fil du temps de nouveaux membres au sein du réseau.

LES OUTILS DU MEMBRE

Le développement du concept de réseau LABELvie permet aux membres :



Pour l'option portage salarial

D'avoir les avantages et le confort social similaire au salariat tout en restant son propre patron dans les faits.



Pour l'option mandataire

De pouvoir exploiter les outils, soutien, opportunités et savoir-faire d'une enseigne à la façon d'une franchise.
POUR TOUS

POUR TOUS



D'avoir accès partout et tout le temps à leur plateforme de gestion grâce à une simple connexion internet.



De réaliser des économies d'échelle sur les frais de structure et de fonctionnement d'une activité exercée seule, et ainsi de générer de meilleurs revenus.



De bénéficier d'outils simples et optimisés mis à disposition par Labelvie : soutien en ligne, logiciels gestion et outil visibilité, support juridique, support de communication, sous-traitances, émulations, etc.



De profiter de perspectives d'évolution importantes et rapides, avec la possibilité de développer une organisation commerciale et un fonds de commerce valorisable et cessible.

UN CONCEPT EXCEPTIONNEL

SALAIRE SUR CHIFFRE D'AFFAIRES PERSONNEL ANNUEL

Pour l'application du plan de rémunération, le chiffre d'affaires HT réalisé et encaissé sera apprécié pour chaque année civile (1er janvier au 31 décembre).

% frais pro	TRANCHES C.A.	% salaire* brut
30%	+ 199 000 €	63%
25%	99 001 - 199 000 €	60%
20%	29 001 - 99 000 €	57%
15%	0 - 29 000 €	54%

Exemple pour 10 000 € de C.A sans frais professionnel (dans la tranche 60 % brut)

VOTRE salaire brut SERA DE 6 000 €

votre net sera env de 4755 € soit 48% du C.A HT

Détail avec frais

Voir traitement page suivante



LE PACK
TOUT INCLUS

SOIT 10 % À 3 %*
MARGE LABELVIE

*Le taux de 55 % de charges patronale et assimilés sur salaire brut est supporté par le porté de manière suivante :

- D'une part les charges patronales [De 30 % sur les bas salaires brut jusqu'à 47 % sur les hauts salaires brut]
- D'autre part les autres prélèvements sociaux et fiscaux et autres charges, intégralement financés par le porté à hauteur de 8% sur brut en 2022 comprenant : [médecine du travail, AGEFIPH ,CVAE, C3S, assurance RCP garantie financière, coface, taxe sur véhicules de société frais bancaires et de change, courtage, formation continue cdd, contrats courts, etc...] Contrairement aux idées reçues, les prélèvements sociaux, fiscaux et autres charges, liées à l'activité du salarié porté ne sont pas couverts par la marge commerciale (où frais de gestion) conservée par l'entreprise de portage salarial. L'entreprise de portage salarial, en tant qu'employeur, gère pour le compte du salarié porté l'ensemble des déclarations, et s'acquitte pour lui des différentes cotisations et taxes, y compris celle ne figurant pas sur une fiche de paie mais au bilan chaque année.

Au final l'appréciation de la marge commerciale LABELvie consiste en la différence entre le chiffre d'affaire hors frais professionnel et le salaire brut chargé à 55% [pour l'exemple en référence : C.A HT 10 000 € x 60 % brut = 6000 € + 55 % charge totale = 9300 € , soit un solde marge commerciale brute de 7 % [avant distribution en marketing de réseau].



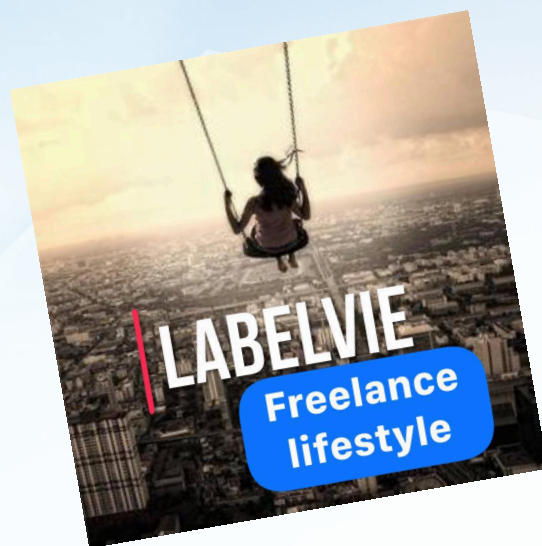
EXEMPLE DE GAIN PORTAGE SALARIAL :

EXEMPLE DES **10 000 €** AVEC **25 %** DE FRAIS RÉELS

EXEMPLE TRANSFORMATION EN SALAIRE	
Votre commission disponible	10 00.00
Frais réels	-2500.00
C.A. HT disponible	7500.00
% brut tranche 60%	x 60%
Gain brut avant prélèvements sociaux	4500.00 *
Gain après prélèvements sociaux	3541.00
Commission réseau	0.00
Remboursement des frais réels	+2500.00
VIREMENT NET TOTAL (salaire + frais)	6041.00



soit +60%
net viré
sous 48 h



PLAN DE DÉVELOPPEMENT - COMPENSATION



COMMENT LES C.A HT SONT-ILS REDISTRIBUÉS ?



LABELVIE

7%



MEMBRES
FÉDÉRÉS

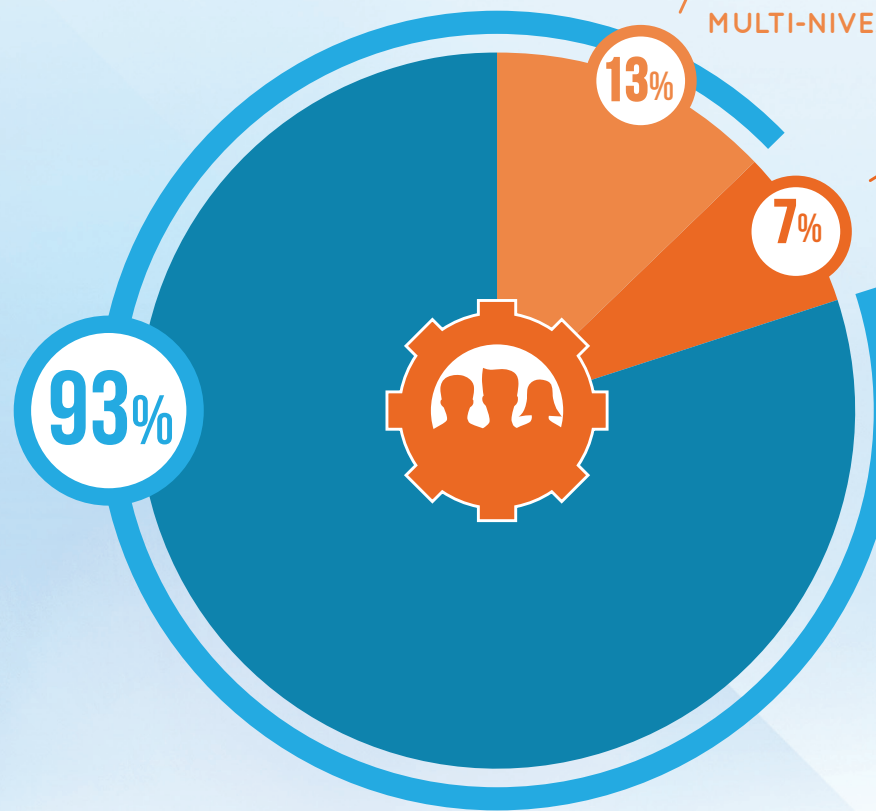
93%

Nous sommes le premier réseau d'indépendants en franchising, marketing multi-niveaux à vocation européenne.

Nous mettons à la disposition de nos membres mandataires ou portés tous les outils modernes et puissants pour exercer leur activité indépendante de façon efficace, performante et sécurisée. Nous les formons à devenir des indépendants entrepreneurs et leur permettons de mutualiser sur une culture réseau unique en son genre !

JUSQU'À 93%
REDISTRIBUÉS

93%



REDISTRIBUÉS
EN MARKETING
MULTI-NIVEAUX

13%

FRAIS DE
FONCTIONNEMENT
DE LA STRUCTURE

7%

VOUS BÉNÉFICIEZ ÉGALEMENT :



De la compression dynamique automatique



Du paiement au-delà du 5^{ème} rang sans limite de profondeur avec l'accès au % National, (à venir)



De la propriété commerciale, cessible et transmissible, du réseau développé.



CES INDÉPENDANTS QUI ONT REJOINT LABELVIE ...

DÉVELOPPER SON ACTIVITÉ INDEPENDANTE...

... est accessible et adapté à des gens de tous horizons et joue parfois le rôle d'ascenseur social. Au sein de LABELvie, on trouve certes des indépendants et entrepreneurs aguerris, mais aussi des particuliers porteurs de projets, des seniors en quête de revenus d'appoint, et une variété de métiers et d'activités illimités : Consultants, agents commerciaux, freelances du web, coiffeuses à domicile, artisans, graphistes, développeurs, blogueuses, traducteurs, etc... Pourtant ils ont tous un point commun de taille : **la soif d'entreprendre, de partager et de réussir ensemble.**



MAUREEN GREEN

DESIGN MODE

Ce qui me plaît chez LABELvie, c'est tout d'abord l'autonomie. Le fait d'être indépendante nous permet de gérer notre propre emploi du temps et d'accomplir les objectifs que nous nous sommes nous-mêmes fixés, comme moi dans le domaine de la mode qui est ma passion. Ce qui me plaît également, c'est l'esprit d'équipe, et le fait que, même si nous sommes indépendants, nous ne sommes pas seuls pour nous épauler.

*Enfin, ce qui m'a convaincue, ce n'est pas le portage, je suis très bien en autoentrepreneur. Mais l'option **mandataire** m'ouvre le soutien d'enseigne et le marketing de réseau, et donc la possibilité de développer une équipe, et d'en percevoir les fruits par la suite !*

PATRICA T.

COIFFEUSE À DOMICILE

J'ai toujours aimé la coiffure, le contact avec les gens, voir leur visage s'illuminer après une transformation. La coiffure à domicile, cela c'est fait par hasard. J'en avais assez des contrats précaires et des remplacements, je ne voulais plus travailler pour les autres. Dans les salons, les gens sont très superficiels, tout est dans le paraître et j'avais envie de sortir de cet univers et de retrouver un peu de sincérité. C'est exactement ça qui me plaît avec LABELVIE, la sincérité : je ne gagne pas plus qu'à mon propre compte, mais j'ai la paix, et ça n'a pas de prix.



EMMANUEL VAST

CONSULTANT

Avant de rejoindre LABELvie, j'étais déjà indépendant au réel, comme consultant.

Depuis 5 ans le portage s'est logiquement imposé pour avoir une meilleure couverture sociale et déléguer toute la gestion, la compta, les charges, et me concentrer sur mon activité.

C'est également l'efficacité du marketing de réseau, que je ne connaissais pas, qui m'a convaincu. Cette approche commerciale représente un changement de paradigme qui correspond parfaitement à ma vision d'un travail collaboratif et transversal.



JEAN LOUIS PATIES

ARTISAN TAILLEUR DE PIERRE

“J'aime la pierre , la vieille Pierre et je suis un des rares artisans compagnon tailleur de Pierre”.

Aujourd'hui j'ai la conviction d'avoir enfin trouvé ma vraie place en portage salarial au sein de LABELvie.

J'ai pris le temps de rechercher, de comparer et d'évaluer la société de portage qui serait la plus en adéquation avec mon désir de liberté, de choix professionnel et de couverture sociale. C'est une phase très importante, car elle détermine, je pense, les actions futures. Dans un premier temps, j'ai apprécié leur écoute, leur souplesse, et leur adaptation.

Puis le professionnalisme dans l'approche de mon activité a renforcé ma décision pour LABELvie.

J'ai l'opportunité de créer et de valoriser un fonds de commerce. Je me sens vraiment Chef d'entreprise. Mais surtout LABELvie est plus pour moi un mode de vie qu'un simple métier porté.



ANNA & ANDREA

AGENTS COMMERCIAUX

J'ai rejoint Labelvie il y a 10 ans alors qu'aucune société de portage ne voulait d'un agent commercial débutant sans le moindre euro de chiffre d'affaires. Je me souviens d'avoir dormi dans ma voiture les premiers mois lors de mes déplacements vers mon mandant en Italie.

Labelvie a toujours su agir comme un bon père de famille en répondant toujours à des problématiques pour lesquelles des humains sont disponibles, en permanence avec agilité. Aujourd'hui mon activité est prospère à plus de 120 000€ de C.A et ma conjointe est de la partie mais je reste définitivement avec LABELvie. Couverture sociale, points retraite, Assedic pendant la crise, zéro gestion, ni comptable, ni RC pro, et surtout aucune relation avec les organismes, franchement je ne vois pas d'intérêt à créer d'entreprise.

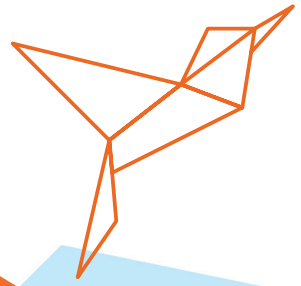


NICHOLAS P.

IMMOBILIER

J'ai exercé la négociation immobilière sous différents statuts : agent commercial immobilier, salarié, auto-entrepreneur dans divers réseaux de mandataires. J'ai quitté le RSI depuis bientôt un an et demi en me fédérant au sein de LABELVIE. Je pense avoir trouvé le concept qui me convient, il permet de combiner à la fois une grande liberté et de conserver un confort qui m'est indispensable.

Depuis, je recommande systématiquement LABELVIE à mes nombreux amis et collègues tentés par une activité freelance.



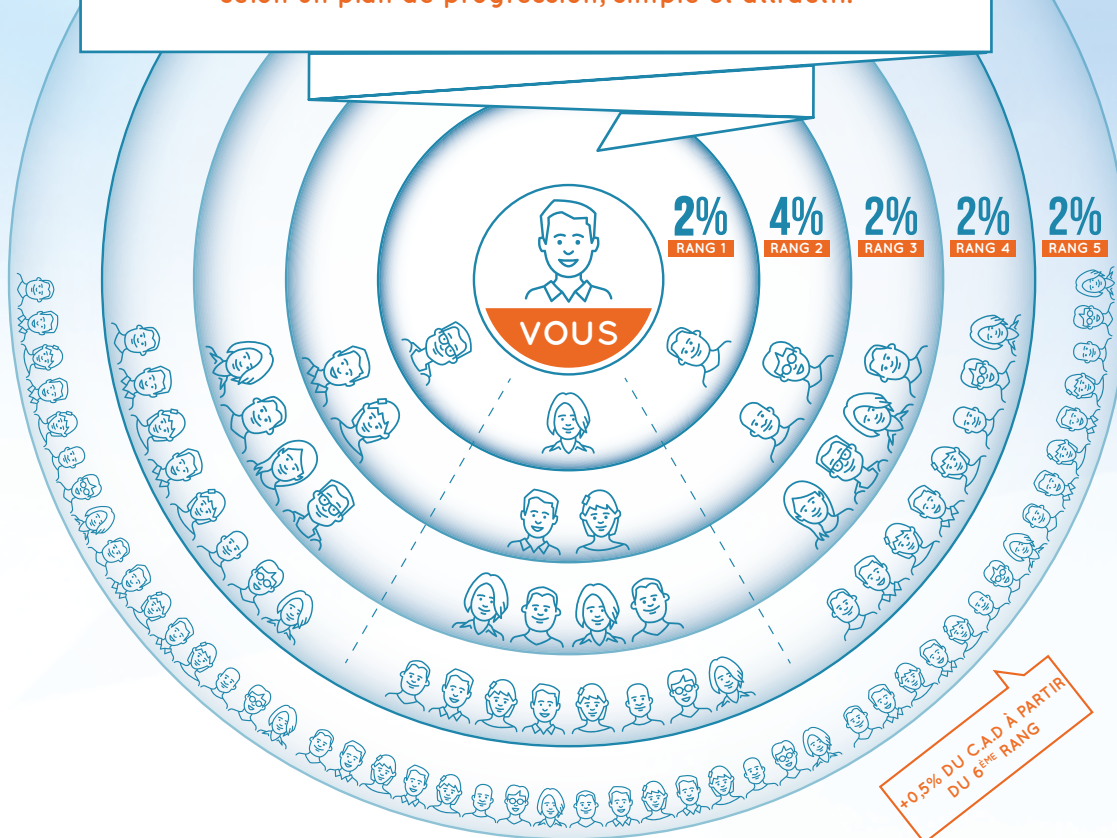
LA RÉMUNÉRATION DE DÉVELOPPEMENT D'UN RÉSEAU

UNE MAGNIFIQUE
OPPORTUNITÉ
POUR GÉNÉRER
DES REVENUS
RÉSIDUELS

PRINCIPE DE RÉMUNÉRATION AVEC MON RÉSEAU

COMMENT ÇA MARCHE :

- ① En tant que membre LABELvie, vous allez percevoir les gains liés à votre propre chiffre d'affaires.
- ② Si vous recrutez et développez un réseau de membre, vous cumulez en plus de vos gains personnels, un pourcentage du chiffre d'affaires que vous rétrocède LABELvie sur 5 niveaux selon un plan de progression, simple et attractif.



ÉVOLUEZ AVEC LE PLAN RÉSEAU

EXEMPLE DE COMMISSION DE RÉSEAU MENSUELLE*

Chiffre d'affaires N1 = 50 000 x 2%	1 000.00
Chiffre d'affaires N2 = 100 000 x 4%	4000.00
Chiffre d'affaires N3 = 200 000 x 2%	4000.00
Chiffre d'affaires N4 = 400 000 x 2%	8000.00
Chiffre d'affaires N5 = 800 000 x 2%	16000.00
Montant de commission d'organisation à percevoir si mandataire ou à rajouter à votre traitement de rémunération si portage	33 000.00 €

CONDITIONS DE RÉTRIBUTION RÉSEAU :



Condition personnelle :

Réaliser un C.A HTD personnel de 10 000 €/an et vous êtes éligible aux commissions de réseau chaque mois.



Condition d'organisation :

maintenir chaque mois les conditions de chaque rang pour être qualifié au rang suivant.

Paiement au 1^{er} rang : **IMMEDIAT**

Paiement au 2^{ème} rang : **15 000 € /mois au 1^{er} rang, [coach]**

Paiement au 3^{ème} rang : **30 000 € /mois au 2^{ème} rang + [coach bronze]**

Paiement au 4^{ème} rang : **50 K /mois au 2^{ème} rang, [coach argent]**

Paiement au 5^{ème} rang : **100 K /mois au 2^{ème} rang, [coach or]**

Paiement ≥ 6^{ème} rang : 200 K /mois au 6^{ème} rang, 0,5% du C.A. national disponible à partir du 6^{ème} rang, partagé entre les coaches or qualifiés.

CES INDÉPENDANTS QUI ONT REJOINT LABELVIE ...



TONY FAYERA

GRAPHISTE

*Je rêvais de devenir indépendant et de construire une carrière de graphiste freelance... J'ai fait le choix de prendre l'option **mandataire** LABELvie car c'était l'opportunité de me greffer à la force d'un réseau et des outils performants à disposition.*

Au-delà de l'indépendance, c'est surtout, le modèle économique et les perspectives d'évolution sans limite qu'offrent LABELvie qui m'ont convaincu. Il existe un grand nombre de freelances susceptibles de choisir le portage ou de devenir mandataire au sein de LABELvie et m'imaginer les fédérer est très excitant. De temps en temps je bascule également une partie de mon C.A en portage salarial afin de bénéficier du chômage entre les périodes sans activités.

J'apprécie tout particulièrement l'outil de facturation à notre service et le gain de temps incroyable grâce au soutien qui permet aux indépendants d'être plus productifs. J'étais surpris aussi par les nouvelles perspectives de carrière réelles et évolutives.

MELANIE KASTNER

TRADUCTRICE

Adieu RSI, ce changement vers LABELVIE m'a apporté une nouvelle vie plus sereine. Dorénavant, je peux changer d'adresse autant que je veux ou passer plusieurs mois à l'étranger sans que cela ne pose problème vis-à-vis des organismes sociaux, la seule chose à gérer reste le décalage horaire.

Je reçois ma rémunération et je sais tout de suite de combien je dispose. Et en cas de baisse de la demande, ce n'est pas tout de suite la panique. C'est aussi par ce changement que j'ai compris que le statut de profession libérale était surdimensionné par rapport au fonctionnement réel des traducteurs indépendants.

Aujourd'hui, j'ai retrouvé une nouvelle liberté, et j'ai le temps et l'énergie pour chercher et développer des idées qui me permettront, peut-être, un jour d'évoluer, et d'aller plus loin...



COMPARATIF POUR UNE ACTIVITÉ MOYENNE

DE 40 000 € C.A. HT ANNUEL AVEC 20 % DE FRAIS (8000€)

AUTOENTREPRENEUR SEUL ou avec LABELvie en PORTAGE SALARIAL ou en MANDATAIRE INDEPENDANT le MATCH

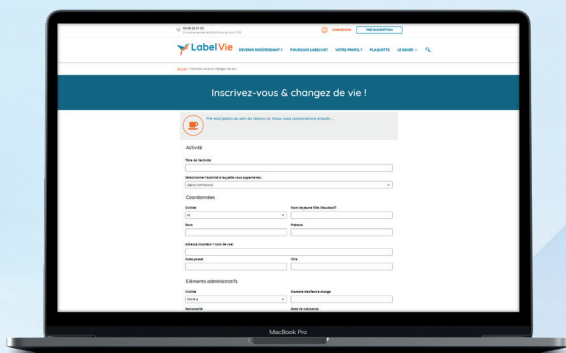
- [1] Attention si dépassement plafond C.A autoentrepreneur régime réel automatique = charges sociales env 35 à 45 % et TVA due, soit rémunération nette env 50% du C.A
- [2] 20% du C.A en moyenne frais pro TTC incluant : achats, fournitures, informatiques, tous postes véhicule, déplacements, repas, communication/pub/marketing, etc...
- [3] Env 9200€ si autoentrepreneur et env 12 000€ si régime réel [estimation sur bénéfice d'exploitation]
- [4] Si parrainage > 5 filleuls actifs et bon niveau d'engagement dans la culture réseau
- [5] Si portage régime spécial local. Couverture sociale et retraite plus performante que précarité observée en statuts d'indépendants.
- [6] Frais non soumis à IR
- [7] Le cumul salaire + indemnisation chômage dégage un net disponible supérieur à une activité en autoentrepreneur et très supérieur au régime réel.
- [8] En mandataire ou en portage le soutien, les opportunités et/ou le confort social sont forts pour une rémunération potentielle supérieure à une activité exercée seule.

À PARTIR DE 2021	AUTO-ENTREPRENEUR SEUL <i>C.A. 40 000€ (DONT 8000€ DE FRAIS)</i>	LABELVIE PORTAGE <i>C.A. 40 000€ (DONT 8000€ DE FRAIS)</i>
Coût d'immatriculation	0 à 260€ selon activité	0€
Taxe foncière (an2)	0 à 214€ selon activité	0€
Risques	Patrimoine + bascule régime réel si dépassement plafond [1]	AUCUN
Régime social	Sécurité sociale des indépendants (ex RSI)	CPAM
Taux remboursement sécurité social	70%	90% [5]
Mutuelle complémentaire	300€/an en moyenne (30% restant à couvrir)	0€ [5]
Centre gestion agréée/comptable	600€/an moyenne	OUI (8000€ remboursés en frais réels)
Frais pro/achat non déductibles 8000 (20% C.A.)	8000€/an moyenne [2]	8000€/an moyenne
TVA déductible sur frais pro et Achats	NON (100% C.A. soumis aux charges obligatoires)	OUI
Charges obligatoires + coût du portage	9200 (env. 23% sur 100 % du C.A de 40 000€) [3]	14 840€ (total charges sociales + coût du portage)
Qualité couverture sociale et retraite	FAIBLE	FORTE remboursement soins, indemnités maladie, validation Trimestre retraite, DIF droit à la formation, etc... [5]
Assurance RC pro	200€/an en moyenne	0€
Montant disponible avant IR	ENV 21 500€ [8]	Env 21 150€ net (dont 8000€ frais remboursés) [6]
indemnités chômage inter missions chômage partiel	NON 0€	OUI / env 11 800€ (70% du salaire brut) [7]
Risques (impayés, seuils TVA, pénalités..)	OUI ?€	NON
Montant disponible incluant indemnité chômage	ENV 21 500€	33 000€ (dont 8000€ frais remboursés) [7]
AUTO-ENTREPRENEUR MANDATAIRE LABELvie		
Montant disponible incluant commission, marketing de réseaux, soutien d'enseigne- sous traitances, etc... [4] [8]	Env 25 300€ (+ 20 % du CA moyenne réseau observée sur 2 ans d'activité) [4] [8]	Env 38 000€ (dont 8000€ frais remboursés) [4] [8]

ON Y VA ? À VOUS DE VOUS DE JOUER !



1 PRÉ-INSCRIVEZ-VOUS EN LIGNE



Nous vous contacterons immédiatement pour les détails....

2 NOTRE ÉQUIPE VÉRIFIE VOTRE DOSSIER SOUS 24H OUVRÉES



Nous vous contacterons immédiatement pour les détails....

3 C'EST PARTI LABELVIE !



Vous exploitez l'enseigne, développez votre activité et votre organisation...

Bouton «pré-inscription
en haut à droite de la page
d'accueil du site

ou

www.label-vie.fr/inscription/

État civil / coordonnées / métiers
choisis, situation pro.

Pièces justificatives : pièce d'identité,
justif. santé, justif. de domicile,
mise en place pack

**Signature de la convention
d'adhésion et choix du statut**

Si tout est OK, vous recevez
vos accès à la plateforme
vos books/doc/contrats
type de fonctionnement

COMMENT S'INSCRIRE ?